

Experiencia de intercambio ENPEG La Esmeralda
Jonathan Arévalo
Colombia

Desde que llegué a la Ciudad de México me sentí bienvenido, las personas son muy cálidas y amables. Rápidamente me acostumbre al ambiente general de la ciudad, el transporte es muy eficiente y económico. La ciudad ofrece de todo tipo de experiencias y comidas muy agradables, estoy maravillado con la cantidad de platos y preparaciones. En cuanto a los temas culturales, cada día se puede encontrar un nuevo evento al cual asistir y muchos de ellos son gratis.

La verdad es que fue algo complejo encontrar vivienda, pero aun así hay buenos lugares cerca de la universidad a buen precio, por esta razón es fácil desplazarse por la zona, además encuentro los alrededores del CNA muy seguros y confiables.

En cuanto a La Esmeralda, todos los estudiantes son muy buenas personas y están dispuestos a ayudarte y hacerte sentir parte de la escuela, para una persona hispanoparlante seguramente es mucho más sencillo empatizar, ya que tenemos muchas cosas en común entre países. Por otro lado no tenía una expectativa muy alta con respecto al cambio de Bogotá-Ciudad de México, es decir de algún modo pensé que me iba a encontrar con una ciudad muy parecida. Aunque eso último es cierto, nuestras diferencias culturales también son muy grandes y eso enriquece muchísimo el crecimiento personal.

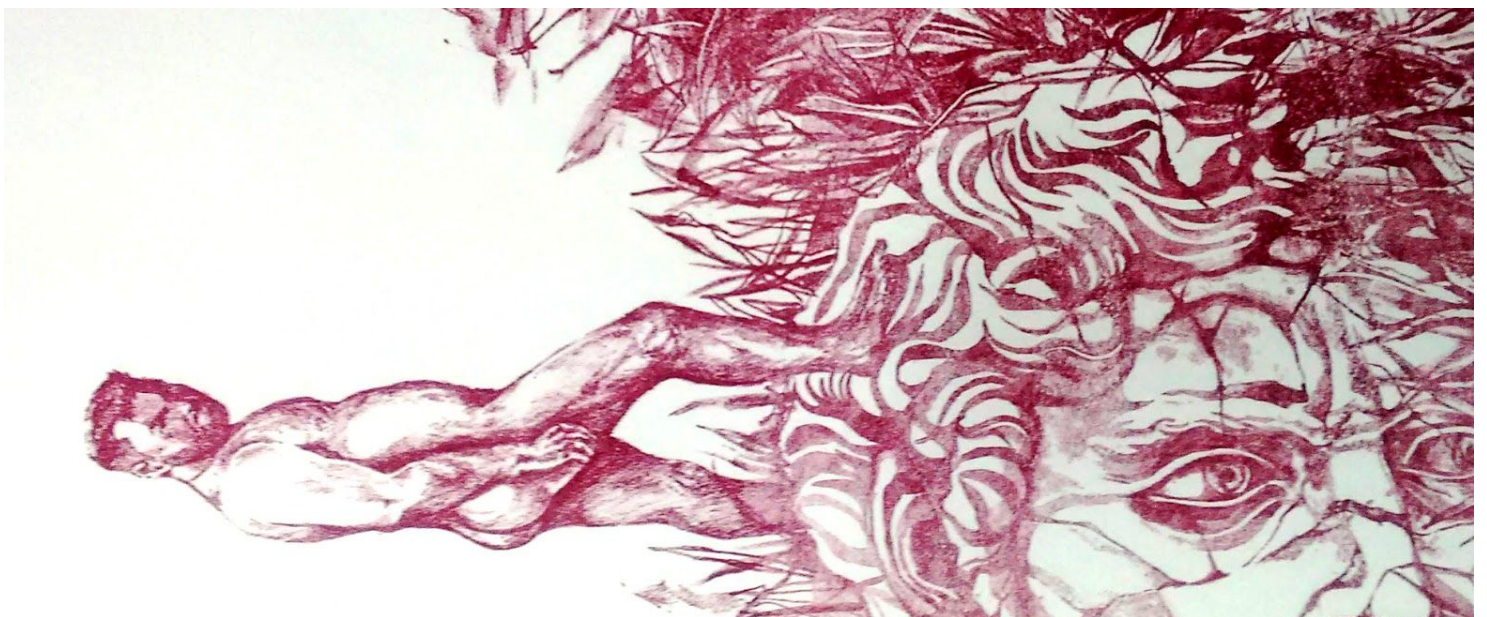
En la escuela las clases tienen un nivel muy alto, de exigencia y de calidad, los talleres que tomé (Dibujo y Gráfica) me dejan bastante feliz con los resultados, encontré todo tipo de personalidades artísticas en los alumnos, cada uno tiene un modo de ver la realidad tan diferente pero al mismo tiempo tan desarrollado que me sorprendió, sin duda es una gran escuela que se centra en el desarrollo personal del estudiante.

A Continuación adjunto una serie de imágenes que hacen parte de los procesos llevados a cabo a lo largo del semestre.

Taller de Gráfica



David
Litografía 50cm x 70cm





Venus
Litografia 35cm x 50cm

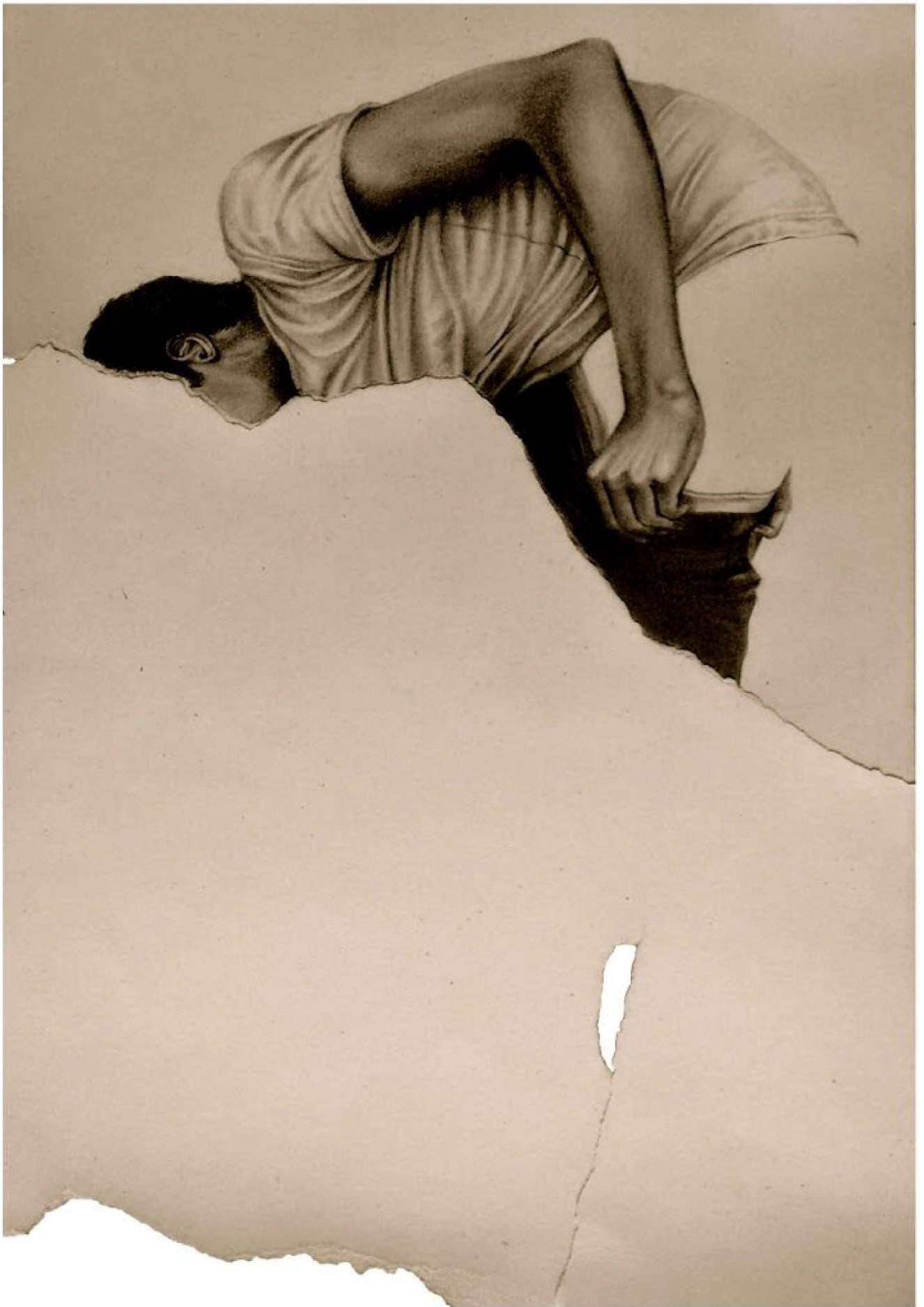


Grafito sobre papel
35cm x 50



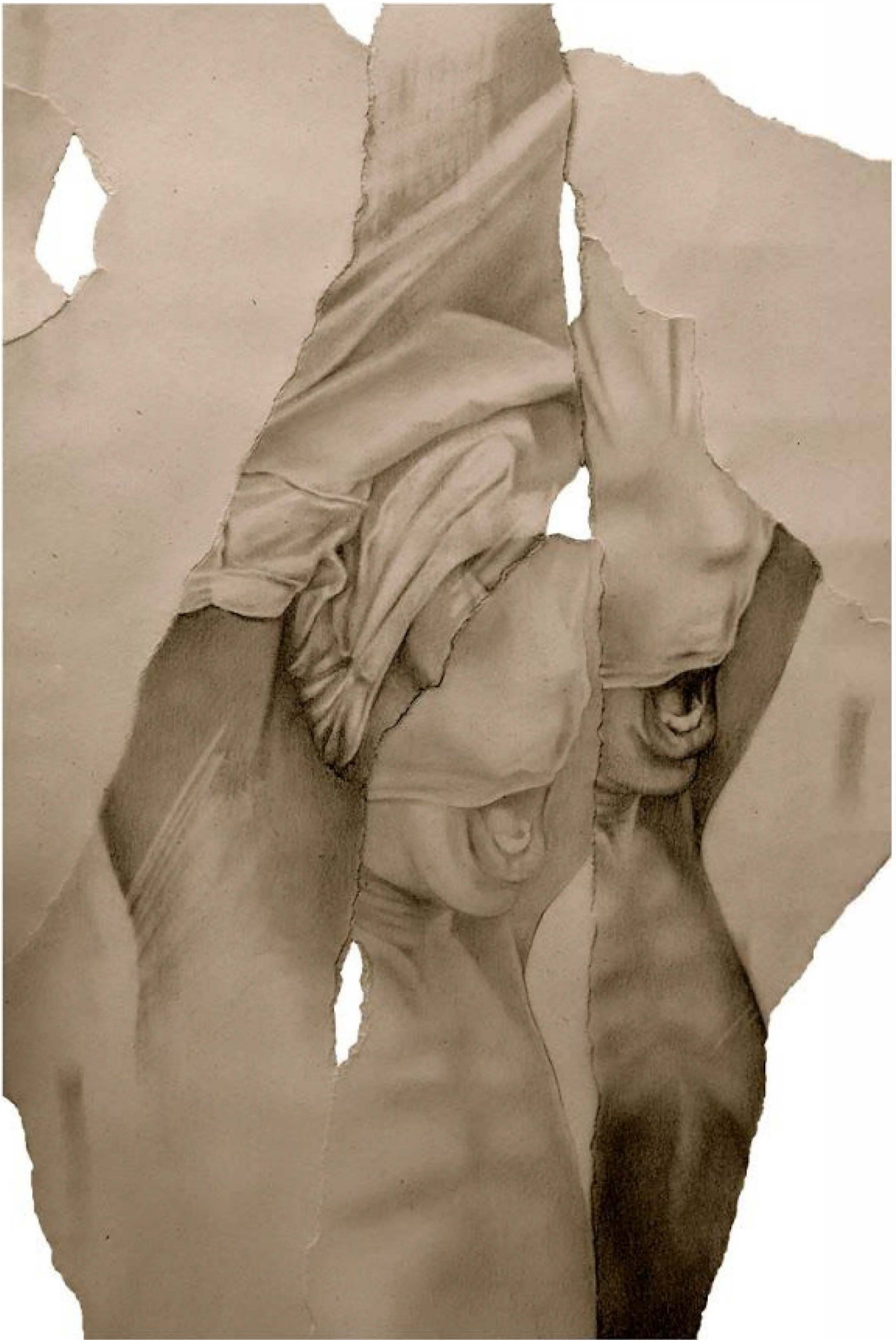
Taller de Dibujo V





九





Taller de Teoría

En el taller de teoría se desarrolló toda una clase referente al género y los artistas que mejor representan estas luchas dentro de mundo del arte, para finalizar con la creación de una personalidad queer o alter ego.

La cochinita



Toda mi experiencia dentro de la Escuela ENPEG "La Esmeralda" ha transformado mi manera de pensar el mundo de una forma muy positiva, estoy muy agradecido de poder contar con una educación de esta calidad y de que existan los convenios que permitan realizar este tipo de experiencias. Para todos los interesados en un intercambio, doy mi palabra de que "La Esmeralda" es una de las mejores opciones y México es un país que te motiva a crecer y explorar muchas cosas que no puedes imaginar.